

NEW

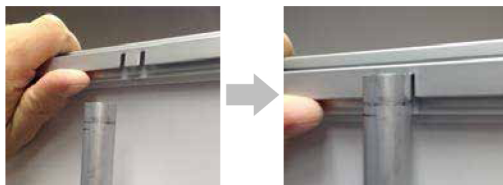
“くるりんⅡ” 従来品と比較した改良点



改良点①

支柱と上部バーとの取り付け方法
(より安全な設計に変更しました)

従来品 上部バーの切り込みに支柱の先端を差し込む



改良後 支柱先端の樹脂フックを上部バーの溝に引っ掛ける



上部バーの中心マークに合わせて樹脂フックを取り付けて下さい。

改良点②

本体及び脚部のアルミ型材の厚み
(強度と安定性が向上しました)

従来品 本体: 1mm
脚部: 2mm



改良後 本体: 1.8mm
脚部: 6mm



フラックも発売!!



改良点③

本体側の支柱受け部分(しっかり固定でき、安定性が向上)

半円型から円形(穴)に変更することでしっかり固定できるようになりました

従来品



改良後



底部の穴に確実に差し込まれていることを確認して下さい!!
(誤った取り付け方をすると、転倒する恐れがあります)



くるりんⅡブラックの支柱下部は黒色塗装されておりませんが、これは本体の穴に支柱を差し込みやすくするためです。
(取付後、未塗装部分は見えなくなります)



その他変更点

- ・上部バーの仕様変更にもない、サイドキャップの形状も若干変更しました
(従来品用のサイドキャップはご使用頂けませんのでご注意下さい)
- ・収納バッグの内袋をナイロンから起毛素材に変更しました
- ・くるりんⅡは「6台」で大箱に収納されておりますので、在庫用としてご検討される際は6台単位でのご注文をおすすめします