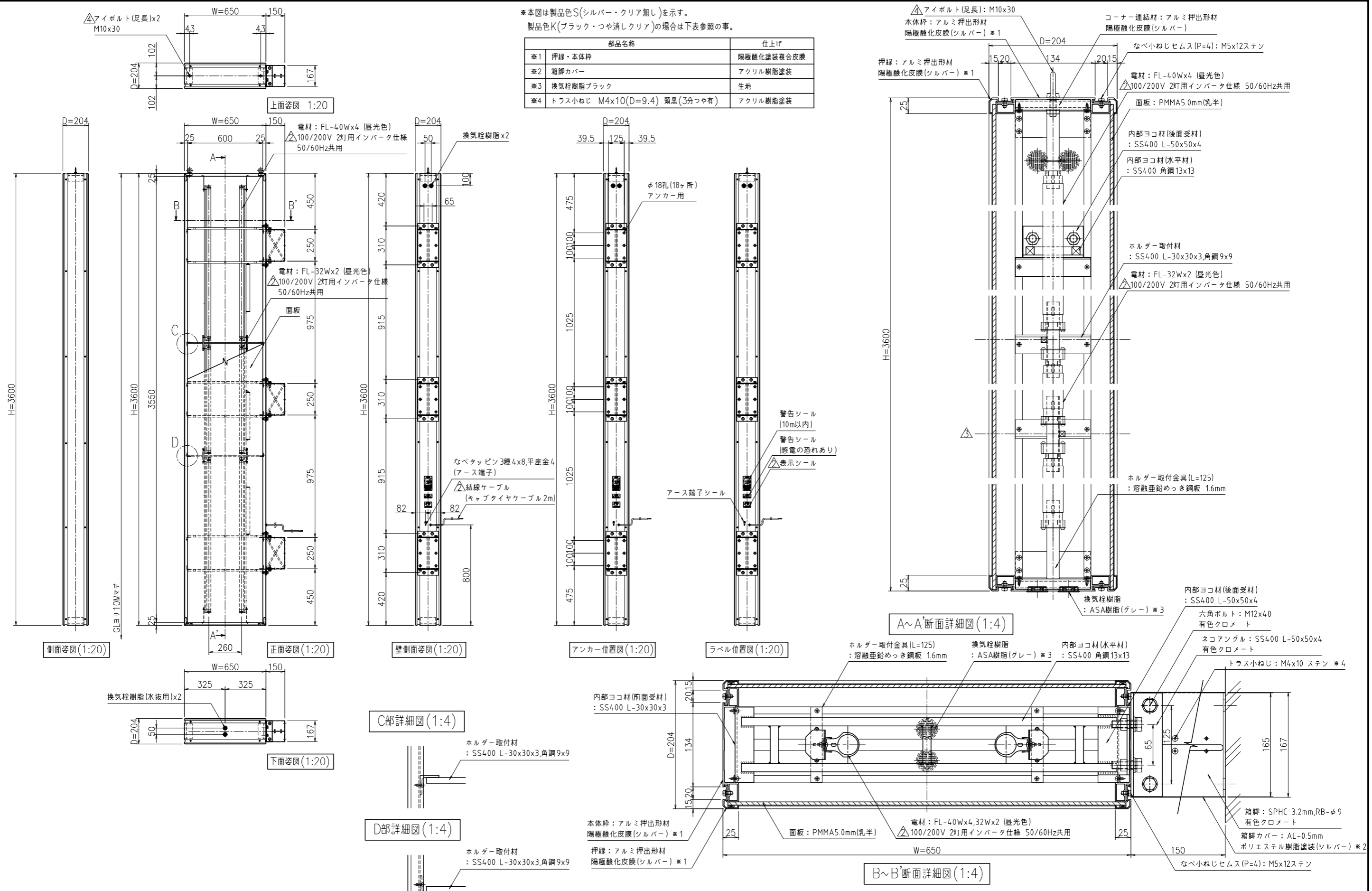


*本図は製品色S(シルバー・クリア無し)を示す。
製品色K(ブラック・つや消しクリア)の場合は下表参照の事。

| 部品名称 | 仕上げ |
|----------------------------------|------------|
| ※1 押縁・本体枠 | 陽極酸化塗装複合皮膜 |
| ※2 箱脚カバー | アクリル樹脂塗装 |
| ※3 換気栓樹脂ブラック | 生地 |
| ※4 トラス小ねじ M4x10(D=9.4) 頭黒(3分つや有) | アクリル樹脂塗装 |



| 日付 | 担当 | 事項 | 尺度 | 作成 | 作成 | 担当 | 検回 | 名称 | 図番 |
|------------|----|-----------------------|------|------------|----|----|----|-----------------------------------|----------|
| 2018.04.16 | 石須 | 部品変更 | 1:20 | 2016.09.27 | | | | | |
| 2017.03.07 | 石須 | ホルダー取付材部の詳細追加 | | 2018.04.20 | 石須 | 小谷 | | アルミ突出し看板 角型(AD-12220N) インバータ仕様 | BUAA0133 |
| 2017.01.27 | 石須 | ケーブル仕様・表示シール変更、200V追記 | | 2018.04.20 | | | | | K4 |