

仕 様

型 式	HDL-H1046R-22	
均等荷重	100	Kg
テーブル寸法	650 ^L ×400 ^W	mm
テーブル高さ	130 ~560	mm
ストローク	430	mm
全 長	650	mm
全 巾	400	mm
全 高	130	mm
リフト方式	電動ボールネジ方式	
操作方式	フットスイッチ（マイコン搭載）	
制御方式	ベクトル制御	
モーター	DC90V, 70W	
電 源	AC200V, 50/60HZ	
上昇時間	約 10	秒
下降時間	約 10	秒
上昇端・下降端リードスイッチ付		
最大使用頻度	30回/時	
自 重	約 32	Kg
塗装色（マンセル値）	10R4/13	

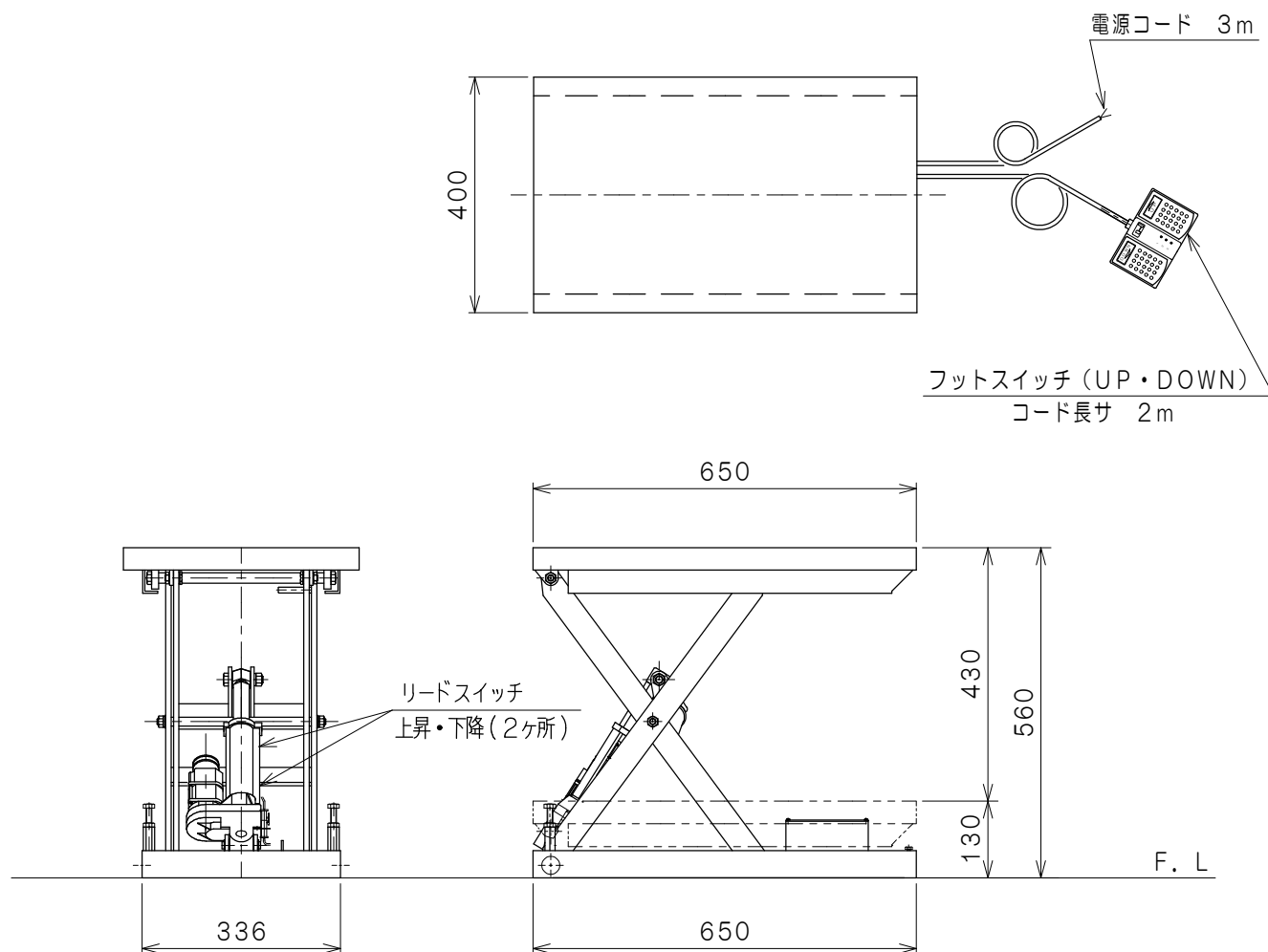


図 番	
用 紙	B-4
縮 尺	1/10

作成日	2019, 11, 13	検図		TRUSCO トラスコ中山株式会社	品名	ローリフター	品番	HDL-H1046R-22
-----	--------------	----	--	-------------------	----	--------	----	---------------