

小型 WARK TEBLE LIFTER

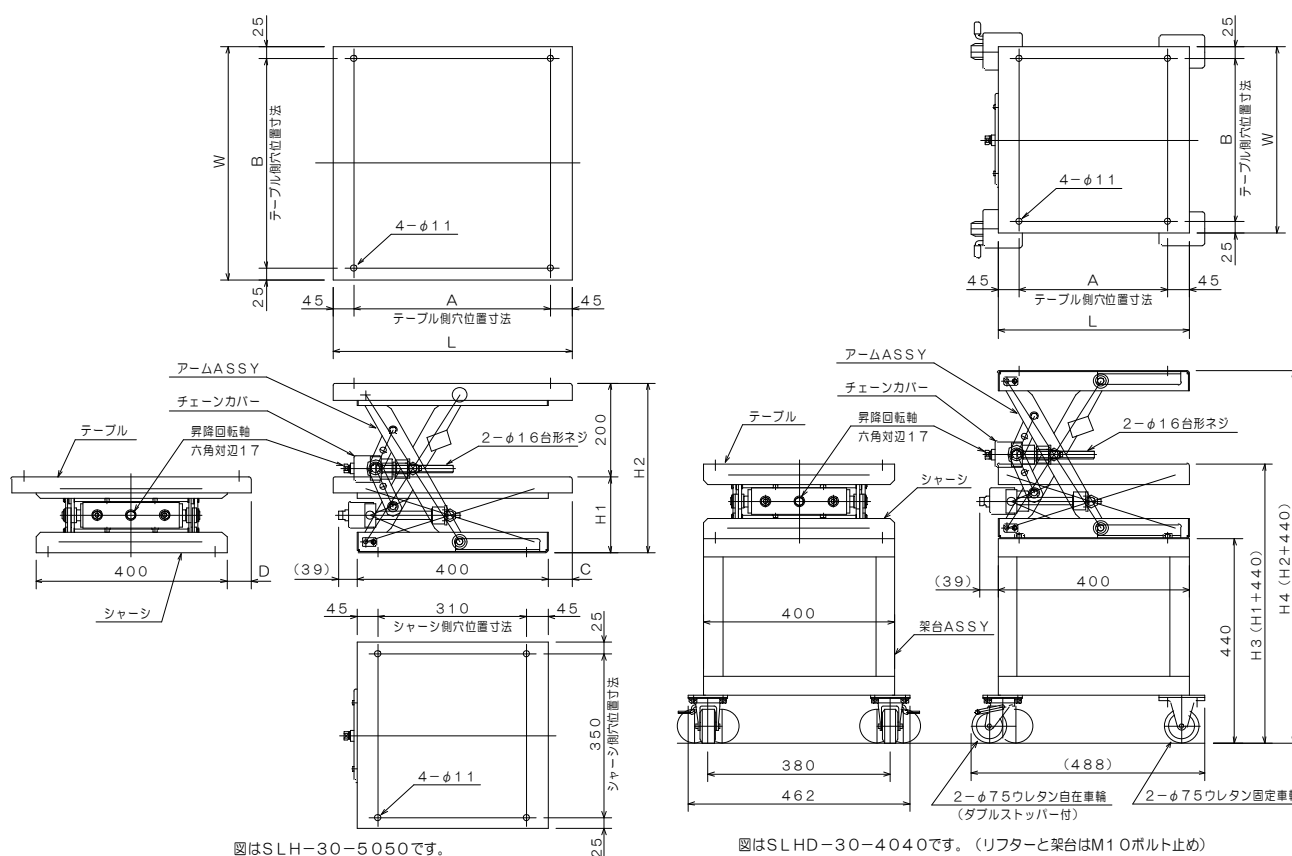
小型作業台リフター

この度は、小型作業台リフターをお買い上げ頂きましてありがとうございました。
本機を安全に、能率よくご使用頂くために、必ずこの取扱説明書を最後までお読み下さい

注意

- 取扱説明書は大切に保管し、よく活用して下さい。
- 取扱説明書は最終ユーザーに必ずお渡し下さい。
- 取扱説明書や警告ラベルを破損した場合は、ただちに購入店に注文して下さい。
- 取扱説明書で使用方法に不明な点がある場合は、購入店にお問い合わせ下さい。

■ 全体図・各部の名称



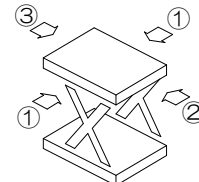
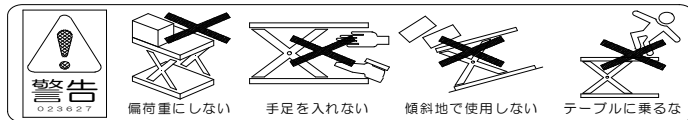
■ 仕様

SLHはリフターのみで、SLHDは架台にリフターを取り付けています。

型 式	許容荷重 (Kg)	テーブル寸法 W×L (mm)	テーブル高さ (mm) H1 (H3) ~H2 (H4)	A (mm)	B (mm)	C (mm)	D (mm)	昇降回転軸の 上昇回転数	自重 (Kg)
SLH-30-4040	300	400×400	160~360	310	350	0	0	約40回	30
SLH-30-5050	300	500×500	162~362	410	450	50	50	約40回	32
SLHD-30-4040	300	400×400	600~800	310	350	0	0	約40回	50
SLHD-30-5050	300	500×500	602~802	410	450	50	50	約40回	52

■ 使用・安全上の注意事項

- 許容荷重以上は載せないで下さい。荷重をかける時は決して衝撃荷重をかけないで下さい。
- 本製品に人は乗らないで下さい。怪我の原因につながります。 ●屋内専用です。屋外には設置しないで下さい。
- 傾斜地では使わないで下さい。転倒事故のおそれがあります。 ●積み荷はテーブル面からはみ出さないように、又片荷や集中荷重にならないよう均等に荷積みして下さい。(テーブル面のほぼ中央の 2/3 以上を覆うこと。)
- 積載物の移動時の許容荷重は右下図の①は 1/4、②③は 1/2 で設定して下さい。 ●リフターの可動、昇降部分は危険です。絶対に手足を入れないでください。メンテナンス時には挟まれないよう十分な安全対策を設けてください。
- 本機は防水仕様ではありません。水気のある雰囲気で使用しないでください。 ●テーブルの昇降はストローク範囲内でご使用下さい。範囲外でのご使用は故障の原因となります。 ●子供に触らせないでください。
- 異常を感じたら直ちにお買い求めの販売店にご連絡下さい。
- 改造してのご使用はおやめ下さい。やむをえず改造される時はご相談下さい。



■ 操作方法

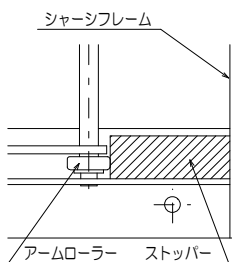
昇降回転軸の六角部をスパナ (17mm) 等で回して下さい。右に回すと上昇し、左に回すと下降します。

上昇端、下降端では回らなくなりますので、それ以上回すのは絶対にやめて下さい。

電動工具などの高速回転は破損の原因になりますので絶対にやめて下さい。

■ 保守・点検

保守・点検時はテーブル上の荷物や治具を降ろし、テーブルやアームが下降して手足を挟まないよう、左下図のようにストッパーを設置して十分な安全対策を施してから行って下さい。万一異常が発見された場合、直ちに運転を停止し原因を調査の上、対策処理を行って下さい。



- リフトの昇降動作に異常はないか。 ○本体外観上に異常はないか。 ○異常音や異常発熱はないか。
- 台形ネジ、ナットの摩耗に注意して下さい。ナットにガタ、ズレが生じたら早めに交換して下さい。
- 各接続部のボルト、ナット等に破損やゆるみはないか。 ○可動部に異常摩耗はないか。
- 溶接部に亀裂や破損はないか。 ○回転部分やローラーチェーンには定期的 (使用頻度に応じて) にグリスなどを塗布して下さい。(チェーカバーの中にローラーチェーンとスプロケットが入っています。カバーの取り外しは上下4ヶ所のネジを緩めて手前に引っ張って下さい。)

品質保証書

お買い上げ日より1年以内に正常な状態で使用して故障し、弊社がその欠陥を認めた場合には、無償修理致します。

お買い上げ年月日	年	月	日	型 式
お 客 様	ご住所			
	お名前			
	住 所			
販 売 店	店 名			
	TEL			
	印			

< 無料修理規定 >

- 取扱説明書に従った正常な使用状態で故障した場合には、お買い上げ販売店が無料修理致します。
- 保証期間内に故障して無料修理をお受けになる場合には、お買い上げの販売店にご依頼下さい。なお、離島及び遠隔地への出張修理を行った場合には、出張に要する実費を申し受けます。
- ご贈答品等で、お買い上げ販売店に修理依頼ができない場合には、本書に記載されている本社もしくは各営業所、サービスセンターにお問い合わせ下さい。
- 保証期間内でも次の場合には有料修理になります。
 - (イ) 使用上の誤り、及び不当な修理や改造による故障、及び損傷。
 - (ロ) 組立・取り付け不備による故障、及び損傷。
 - (ハ) お買い上げ後の場所移動、落下等による故障、及び損傷。
 - (ニ) 火災・地震・水害・落雷その他天災地変・公害による故障、及び損傷。
 - (ホ) 本書の提示がない場合。
- 日本国以外で使用された場合、全てに責任を負えません。

※この保証書は、本書に明示した期間、条件のもとにおいて無料修理をお約束するものです。

従ってこの保証書によってお客様の法律上の権利を制限するものではありませんので保証期間経過後の修理についてはご不明な場合は、お買い上げ販売店または、本書に記載の本社もしくは各営業所、サービスセンターにお問い合わせ下さい。

総発売元 **トラスコ中山株式会社**
〒550-0013 大阪府大阪市西区新町1丁目34番15号
E-mail: techno.center@trusco.co.jp
お客様相談室 0120-509-849

