



バネ巻込み時の修復方法

1



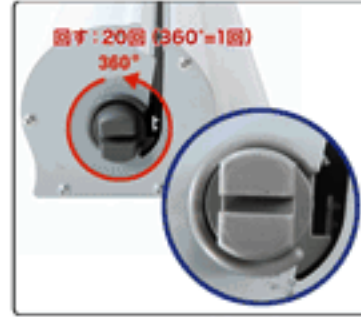
レバーをロックします。

2



サイドカバーにあるハンドルを使い、矢印の方向に回します。

3



最後は写真の位置に合わせます。



HOW TO REWIND WHEN THE SPRING UNWIND

1



Turn the lever to lock

2



Rewind to direction of an arrow Using a handle tool in side cap

3



During the last rotation adjust the position as a picture above

Model		QSR-60	QSR-85	QSR-100	QSR-120
SCREEN WIDTH		600	850	1,000	1,200
SIZE HEIGHT		1600~2200	1600~2200	1800~2400	1800~2400
WEIGHT		3.6kg	4.1kg	4.6kg	5.1kg

ROLL

ROLL-UP BANNER STAND

2+2



USER'S MANUAL

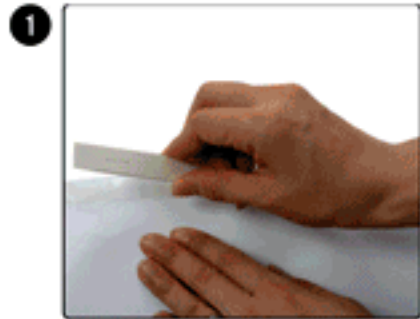


注意!

バナーをセットする前にロックレバーを絶対に解除しないでください。

NOTICE!

Before set up screen do not turn to open the lever.



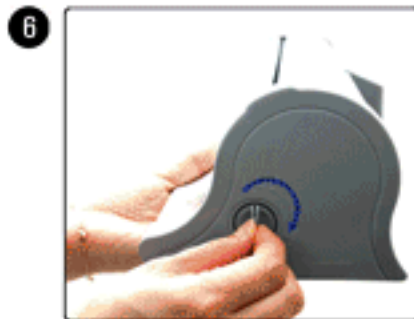
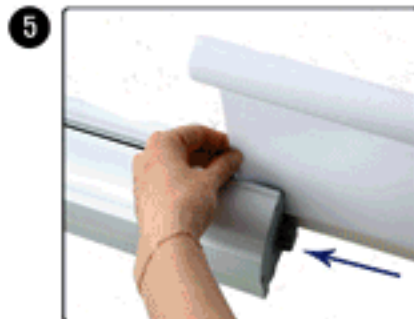
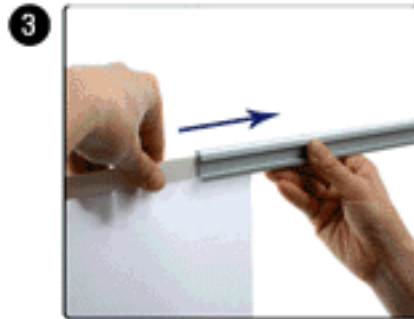
バナーの上下に樹脂バーを
接着してください。

*Put the screen stick on the top
and bottom of screen

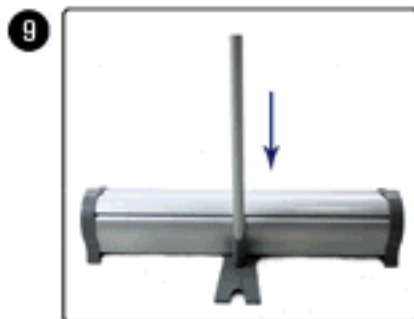
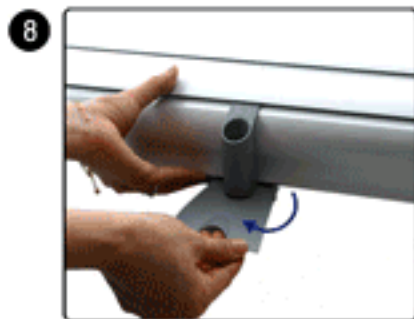
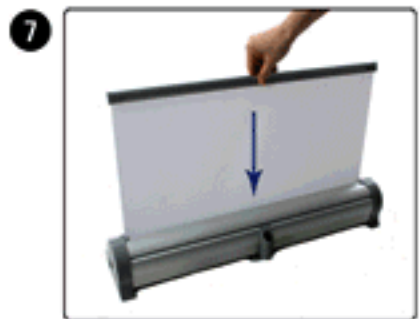


ステープラーで留めてください。

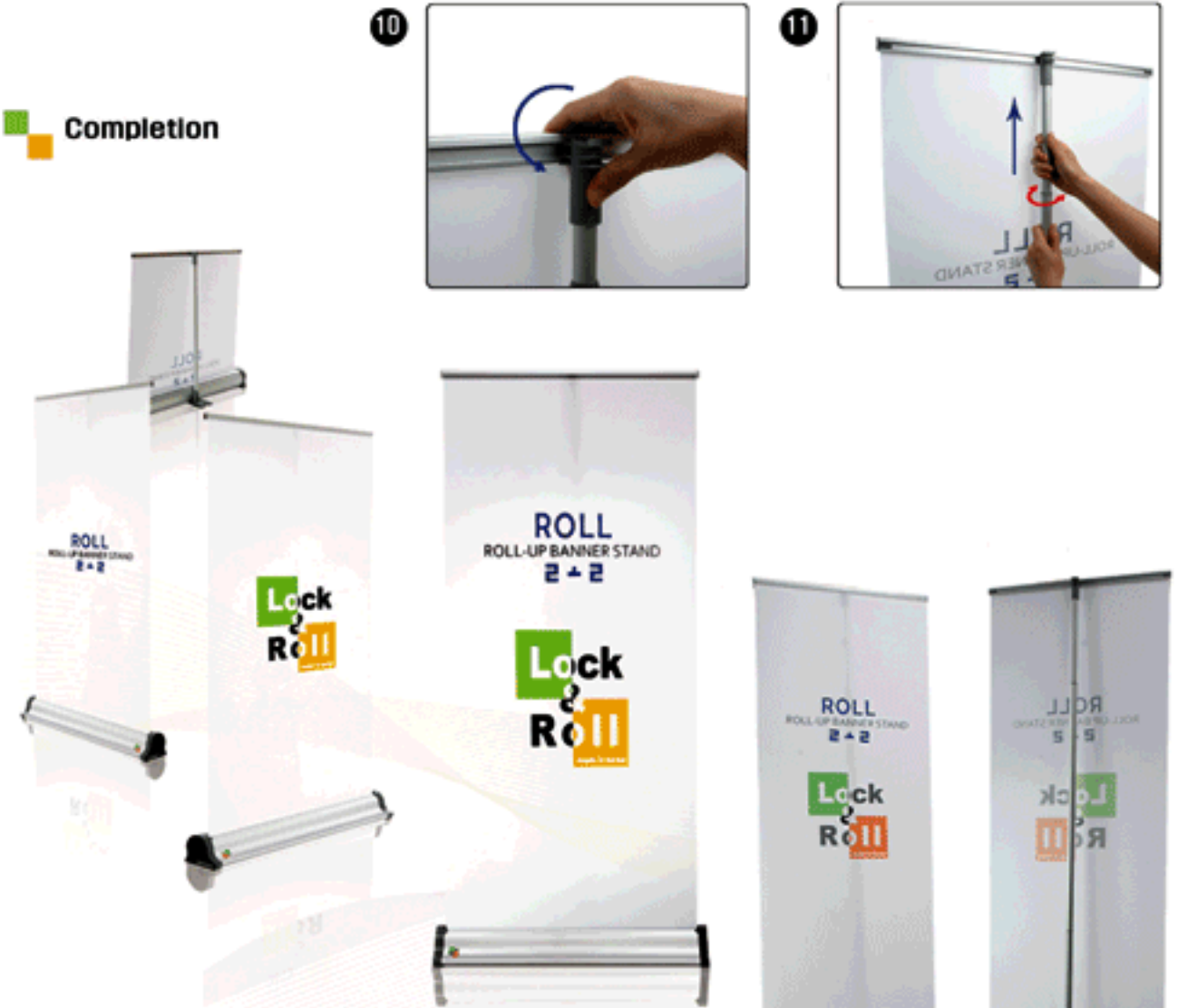
*Stapling



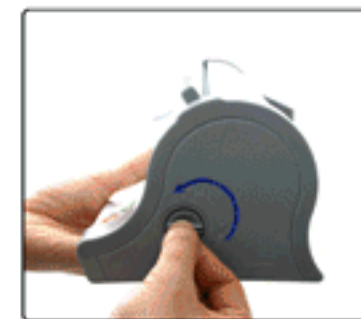
ロックレバーを解除 (Turn to open)
※バナーをしっかり押さえてください。
(Hold tight the screen)



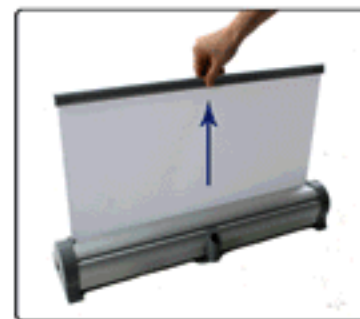
Completion



※バナー取替え時 (When you change your screen)



ロックしてください。
(Turn to lock)



バナーを引っ張り出してください。
(Pull your screen up)