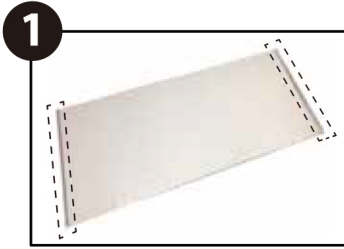
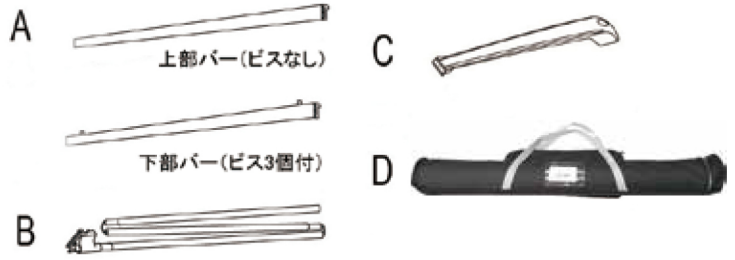


## 梱包内容

- A 上部バー、下部バー：各1本  
(※マジックテープ オス・メス付き)
- B メインパイプ (3本継ぎ)：1本
- C ウェイトベース：1個
- D 専用バッグ：1個



1 下部メディアの上下にマジックテープ(メス)を取り付けて下さい。

※マジックテープ(メス)は上部下部バーにそれぞれついていきますので、はがしてご利用下さい。



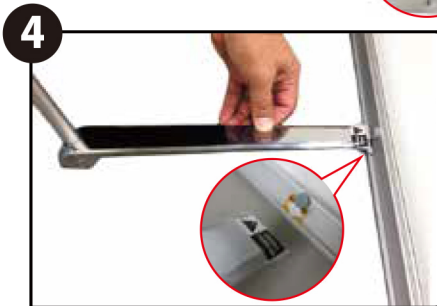
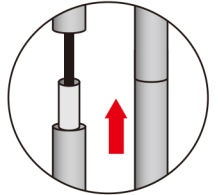
2 メディアに上、下部バーを取り付けて下さい。



3 メインパイプを連結し、ウェイトベースに差し込んで下さい。

### <注意>

接続ゴムを引っ張り過ぎると支柱から外れる恐れがあります。



4 下部バーの中心(矢印の位置)にウェイトベースを合わせて溝に入れて下さい。  
※カチッととははまりません。



5 メインパイプの先端を上部バーの中心(矢印の位置)に取り付けてください。



完成

## 3台連結

### 連結

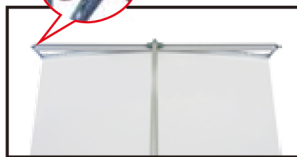
内蔵マグネット式ですので、2台を近づけるだけで簡単に連結出来ます。



<背面>

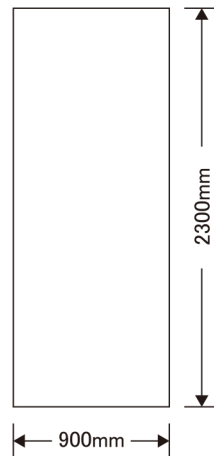
### R型

上下バーの両サイドを開けると、ストレート型からR型に変更可能です。



### スクリーンサイズ

1枚 W900mm × H2300mm



### ストレート型 / 3台連結



### R型 / 3台連結



※商品にバナールは含まれておりません。  
※バーに手を挟まないよう、取扱いはご注意ください。  
※上下のマジックテープは外れる恐れがありますので縫製されることをお勧め致します。