

# AI LED

電気代  
**¥0**

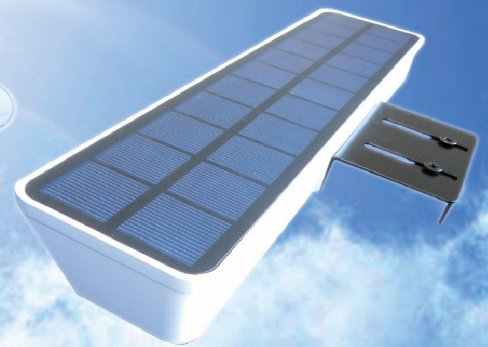
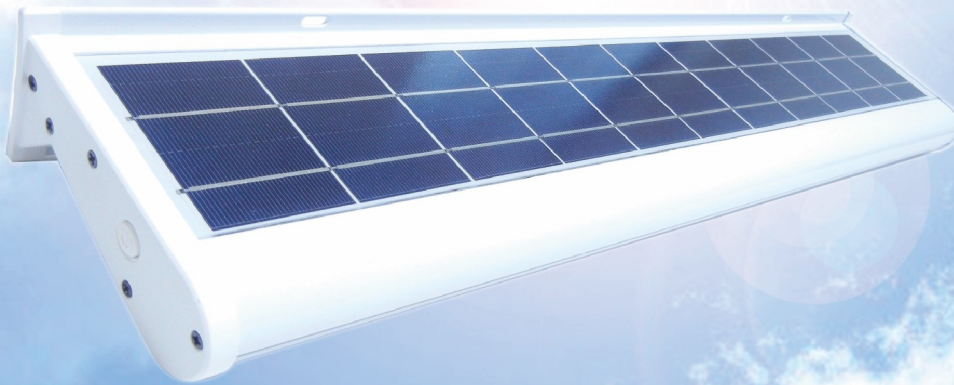
自動  
点灯・消灯  
タイマー不要

配線工事  
**不要**

防水  
**IP65**

**簡単  
取付**

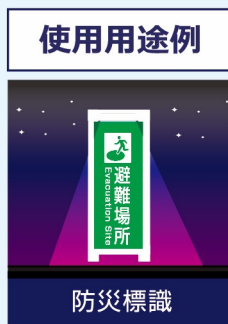
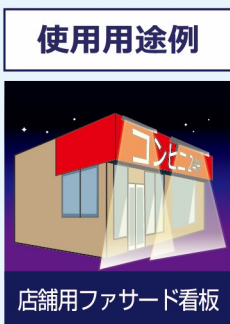
太陽光エネルギーで  
クリーンな街づくり、環境づくり



屋外用 **昼光色 6000K** **電球色 3000K**  
**ソーラーライトII**

屋外用 **昼光色 6000K** **電球色 3000K**  
**ソーラーライトMINI**

※画像はイメージです。



※電気不要の「AI LED ソーラーライトシリーズ」は、災害・停電時の避難場所における誘導灯や灯火確保など、人命に関わる「貢献灯」を目的として開発しました。



アイデックスインターナショナル株式会社

本社 〒135-0063 東京都江東区有明3-7-26 TEL 03-5530-9189 FAX 03-5530-9389  
E-mail info@aidex-international.net HP http://www.aidex-international.net





# AI LED ソーラーライト シリーズ 製品仕様一覧

仕様	8W型 (昼光色)	8W型 (電球色)	10W型 (昼光色)	10W型 (電球色)	20W型 (昼光色)	20W型 (電球色)	40W型 (昼光色)	40W型 (電球色)
品番	AI-L285-6000K	AI-L285-3000K	AI-L300-6000KⅡ	AI-L300-3000KⅡ	AI-L600-6000KⅡ	AI-L600-3000KⅡ	AI-L1200-6000KⅡ	AI-L1200-3000KⅡ
本体外観	L=285mm <b>MINI</b>		L=300mm		L=600mm		L=1200mm	
材質	本体:ABS・ソーラーパネル:PETラミネート		本体:アルミ合金・ソーラーパネル:強化ガラス・LEDカバー:PC・本体サイドカバー:ABS					
本体色	ホワイト (腐食防止コーティング塗料)							
寸法 (mm)	W285×H70×D30		W300×H120×D60		W600×H120×D60		W1200×H120×D60	
重量 (kg)	0.3kg		1.0kg		2.0kg		3.3kg	
多結晶シリコン太陽電池	5.5V 3.5W		5.5V 5W		5.5V 10W		5.5V 20W	
リチウムイオン電池	3.7V 3000mAh		3.7V 5200mAh		3.7V 10400mAh		3.7V 20800mAh	
高輝度LED数	15個		48個		114個		228個	
LED最大出力 (W)	4W		5W		10W		20W	
全光束 (lm)	480lm	430lm	630lm	570lm	1260lm	1130lm	2520lm	2260lm
発光効率	120lm/W							
LED動作センサー ※1	日没時30lux以下検知後自動点灯・日の入時30lux以上検知後自動消灯							
満充電時間	直接太陽光が当たる場所にて約8時間							
バックアップ時間 ※2	約60時間 (満充電後5日間)							
使用温度範囲	-25~65℃ (保存温度範囲も同様)							
IP等級	IP65 (防水)							
LED寿命	50000時間							
バッテリー寿命	約3年				約5年			
製品保証期間	1年間				2年間			

LED素子は製造ロットにより多少のばらつきがあります。

※1 日没時30lux以下の目安は、薄暗くなった時となります。例えば20lux以下の場合は暗くなった時の目安です。

※2 曇り又は雨天の場合、満充電後、約60時間点灯が可能です。(12時間/夜×5日間=60時間)

## 保証とアフターサービスについて

### ■保証期間

保証期間は、商品ご購入日より2年間です。(MINIタイプは1年間)

### ■保証内容

取扱説明書の注意書に従った使用状態で、保証期間内に故障した場合は、無料で同製品若しくは同等の製品と交換いたします。

### ■保証の免責事項

保証期間内でも次の場合は有償となります。

- 1.保証書の提示がない場合。
- 2.使用上の誤り及び不当な修理や改造による故障及び破損。
- 3.お買い上げ後の取付場所の移設、輸送、落下などによる故障及び破損。
- 4.火災、公害、及び地震、雷、風水害、その他天災地変など、外部に原因がある故障及び破損。
- 5.車両、船舶等に搭載された場合に生ずる故障及び破損。
- 6.施工上の不備に起因する故障及び破損。
- 7.日本国外での使用による故障及び破損。

### ■アフターサービスについて

・保証期間中：万一故障がおきた場合は、ご購入日を特定できるものを添えて、ご購入先までお申し出ください。

### ⚠ 使用上のご注意

- 必ず直射日光がソーラーパネルにあたる場所にて設置をお願いします。  
直射日光を妨げる障害物などがある場所または冬季積雪する場所では充電ができない可能性があります。
- 本製品を清掃する際は、乾いたやわらかい布か、水を浸したやわらかい布でよく絞ってから拭いてください。
- 本製品を清掃する際は、樹脂部には、洗剤、薬品などは使用しないでください。部品の劣化の原因になります。
- 本製品は寿命があります。設置して3年経つと外観に異常がなくても内部の劣化は進行しています。点検・交換をおすすめします。



アイデックスインターナショナル株式会社

カスタマーサポート

商品に関するお問い合わせ・ご相談は

TEL : 03-5530-9189 受付時間 10時~17時

FAX : 03-5530-9389 (土・日・祝日は除く)

ホームページアドレス <http://aidex-international.net>

□ 本 社

〒135-0063 東京都江東区有明3-7-26 有明フロンティアビルB棟9F

□ 関東事業所

〒342-0018 埼玉県吉川市美南2-8-1

※仕様、外観の一部を予告なく変更させていただくことがあります。また、使用品の色は印刷物ですので、実際の色と多少異なる場合がございます。