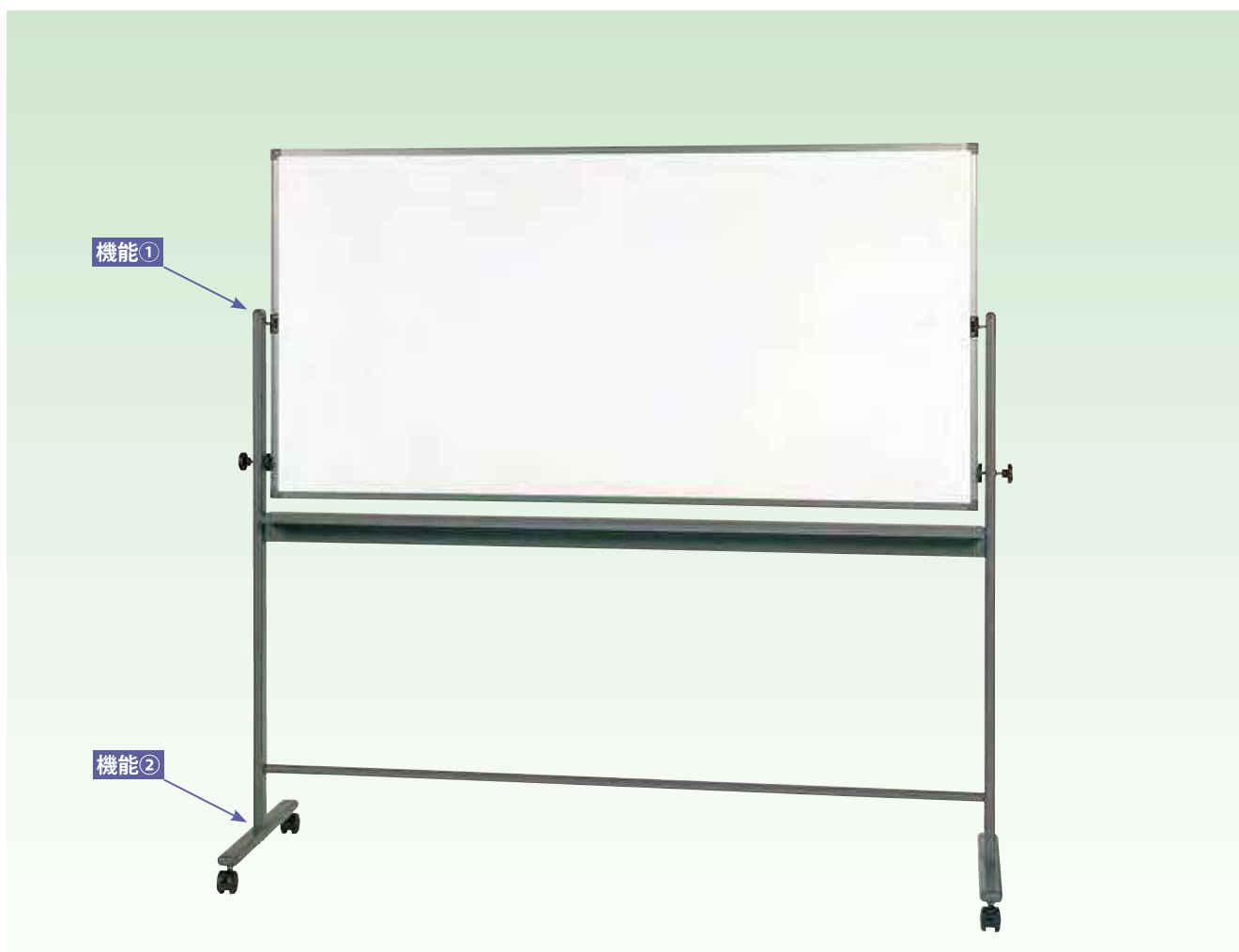


## Uシリーズ脚付回転ボード（ホーローホワイト）

グリーン  
購入法  
品適合



DX-UPTHH-918

### 特徴・共通仕様

Uシリーズは快適なオフィス空間を創造するために設計された回転ボードです。支柱、脚部は楕円スチールパイプを使用し、けがを防止し衣服をいためない丸みのあるキャップ付きです。横棒を2本にすることによってさらに左右の動きを安定させます。また、双輪キャスター付きなのでカーペットのような柔らかな床でもスムーズに移動させることができます。もちろんストッパー付きで固定も万全です。

- ・アルミ枠・粉受付き
- ・ホーローホワイト
- ・ボード、スタンド共

### 品番一覧

品番	板面サイズ (H×W)	質量	仕様
DX-UPTH-912	900 × 1200	24.3kg	片面：ホーローホワイト 片面：カラー鉄板
DX-UPTHH-912	900 × 1200	25.4kg	両面：ホーローホワイト ホーローホワイト
DX-UPTH-918	900 × 1800	32.0kg	片面：ホーローホワイト 片面：カラー鉄板
DX-UPTHH-918	900 × 1800	33.0kg	両面：ホーローホワイト ホーローホワイト



▲けがの防止や衣服を痛めない丸みのあるキャップ付きです。

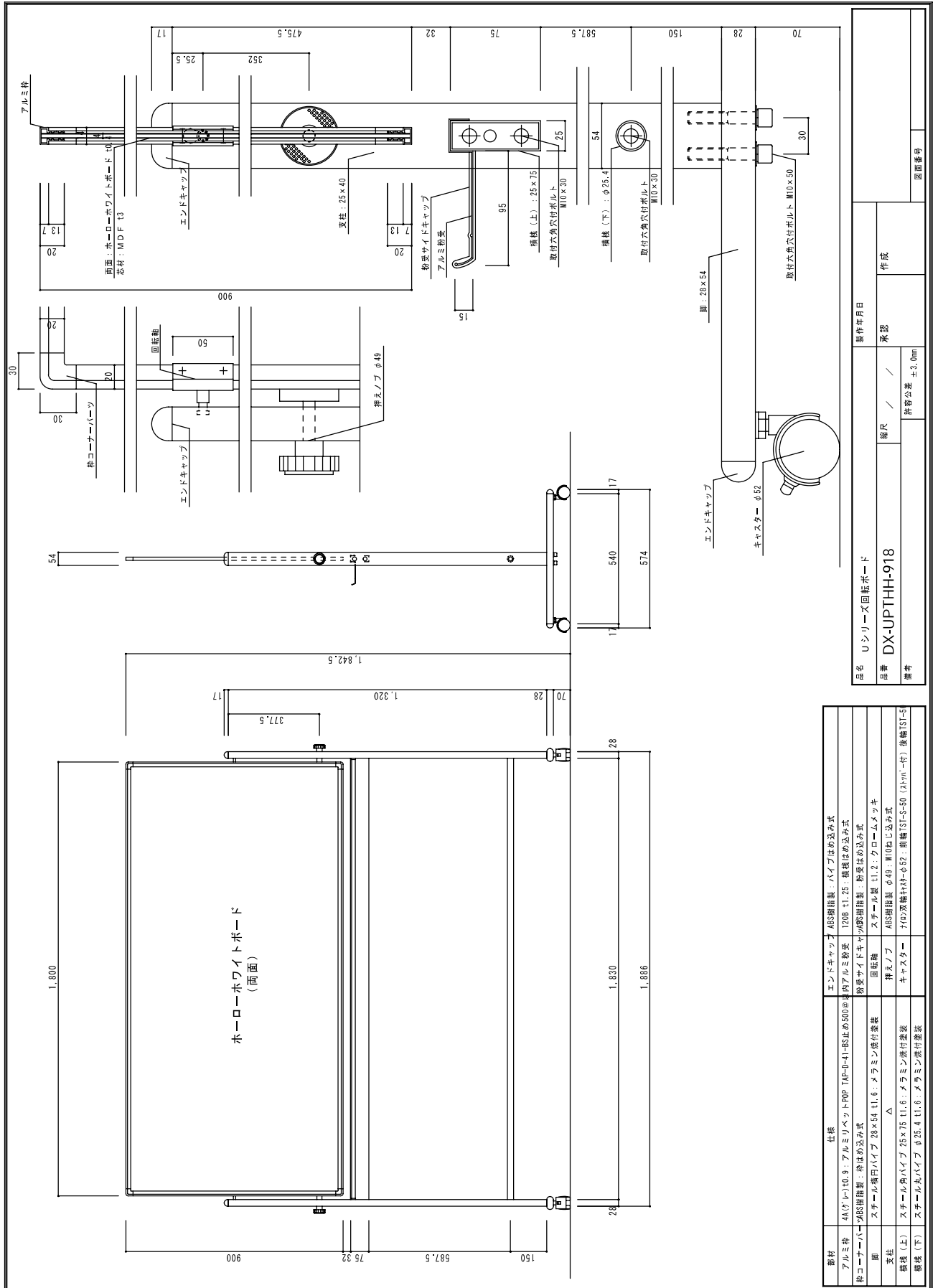


▲移動の際、壁面巾木を傷めません。キャスターはナイロン製の双輪で、ストッパー付きです。

### 標準添付品

品名	個数
イレーザ	1
マーカーペン赤	1
マーカーペン黒	1
マグネット	2

# Uシリーズ脚付回転ボード (ホーローホワイト) 詳細図



品名	Uシリーズ回転ボード		製作年月日	
品番	DX-UPTHH-918		承認	
備考		縮尺	/	作成
		公差	±0.0mm	
		図面番号		

部材	仕様	仕様	
アルミ枠	44(フレーム)0.9: アルミリベットPOP T40-0-1-SS止め込み式	エンドキャップ	ABS樹脂製、ハイブはめ込み式
枠コーナーパーツ	ABS樹脂製、枠はめ込み式	脚付アルミ脚座	T208 H1.25: 縦横はめ込み式
脚	スチール角パイプ 28×54 H1.6: メラミン樹脂塗装	粉受サイドキャップ	ABS樹脂製、粉受はめ込み式
支柱	スチール角パイプ 25×75 H1.6: メラミン樹脂塗装	回転機	スチール製 t1.2: クロームメッキ
横桎(上)	スチール角パイプ 25×75 H1.6: メラミン樹脂塗装	押えノブ	ABS樹脂製 φ49: M10ねじ込み式
横桎(下)	スチール角パイプ φ25.4 H1.6: メラミン樹脂塗装	キャスター	寸法交換仕φφ52: 前輪IS1-50 (3個/1付) 後輪IS1-50

- |          |   |   |
|----------|---|---|
| 別注<br>対応 | <ul style="list-style-type: none"> <li>● チョークグリーン、マーカークリーン、マーカークラックに</li> <li>● サイズ変更</li> <li>● 原稿入れ (有効寸法はタテ・ヨコとも-50ミリして下さい)</li> </ul> | <ul style="list-style-type: none"> <li>● 縦型に</li> <li>● 暗線入に</li> <li>● 粉受けなしに</li> </ul> |
|----------|---|---|