

素材の特性について

表札に使われている素材の中から知っておいてほしいことや注意点を紹介します。
メンテナンスが必要、またはメンテナンスを行うことにより綺麗な状態を保つ事ができる素材もあります。
表札を選ばれる際にご参考ください。

ZAM[®]

「ZAM」は、日本製鉄株式会社の登録商標です。
「ZAM」は、日本製鉄株式会社が開発した溶融亜鉛-アルミニウム-マグネシウム合金めっき鋼板の商品名です。

ZAM[®]とは、高耐食性の溶融亜鉛-アルミニウム-マグネシウム合金めっき鋼板です。
アルミニウムとマグネシウムの効果により、錆が発生してもめっき層から溶け出した保護被膜が
サビ部分を覆うことによりそれ以上サビが進行しません。
近年では、高速道路のガードレールや、電柱の金具などに使われています。

暴露初期



暴露3年後



「日本製鉄 ZAM[®]総合カタログ」(U110_02_202009) 4頁目より抜粋

コルテン鋼 COR-TEN[®]

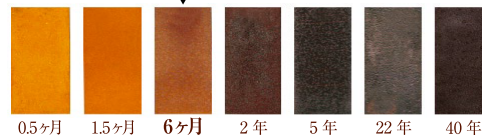
COR-TEN[®] (コルテン鋼)は、鋼の最大の弱点であるサビを
サビで防ぐという独特の形で克服した耐候性鋼です。
数年の間に緻密な保護性サビが徐々に形成されていくため、
年を経るごとに味わい深い“さ美”色へと表情を変えていき
ます。その熟成した重厚で美しいサビの色調は、日本の風土
に良く合い、優れた意匠性を発揮します。建築などの構造物
は完成したときが最も美しく、時の経過とともに資産価値が
低くなりますが、COR-TEN[®]を使用した場合、経年変化によっ
て意匠性に磨きがかかり、付加価値も高まっていきます。

COR-TEN[®]は United States Steel Corp. の登録商標です。

【サビの外観経年変化】

約6ヶ月経過したサビを発生させています。サビ色は条件
により変化します。カタログ色と異なる場合があります。

商品出荷時のサビ色



ご注意ください

表面のサビに触れると手や衣服を
汚す原因になります。ご使用の際
には、設置場所や設置方法（埋込み
部は砂利や植栽などで流出サビを
目立たなくする）など十分な検討・
対策をお願い致します。



エコアコールド ECO ACCORD WOOD

AQ 認証
国土交通省 NETIS 登録 JAS 認定

エコアコールドは、これまでの保存処理木材と比較して、木材そのもの
が腐りにくくなるという特徴があり、非常に高い耐久性を持っています。
水の中という木材にとって非常に過酷な状況においても腐りにくいため、
世界文化遺産「厳島神社」の補修工事にも採用されています。また、シ
ロアリの栄養源とならない性質に変化するので、食害されないという特徴
を持っています。雨風にさらされる環境下や、土の中など、これまで木材を
使用したくてもできなかった場面でこそ、エコアコールドはその真価
を発揮します。また、エコアコールドは無毒性で、環境にやさしい保
存処理木材です。焼却しても有毒ガスの発生がなく、灰中にも有毒物質は
残存しません。処理木材特有の臭いもなく、自然のままの木材と同様に、
人に対しても無害なので、安心してご利用いただけます。

屋外にて14年経過



屋外にて20年経過



ご注意ください

天然木特有の時間経過による、
色あせ・細かいヒビ・ささくれ
そり等が生じる場合があります。

