

データ作成時のご注意

■作成サイズについて

- データは標準サイズで作成してください。

■データ作成について

- ①必ずで高解像度のスクリーンで作業してください。
- ②文字はすべてアウトライン化してください。
- ③色はCMYK、シアン・マゼンタ・イエロー・ブラック（CMYK）で作成してください。
- ④必ずカラーモードで作業してください。
- ⑤必ずCMYKカラーで作業してください。
- ⑥必ずCMYKカラーで作業してください。
- ⑦必ずCMYKカラーで作業してください。
- ⑧必ずCMYKカラーで作業してください。
- ⑨必ずCMYKカラーで作業してください。
- ⑩必ずCMYKカラーで作業してください。

■塗り足しについて

- ①指定色のデザインは入稿される際、仕上がりサイズより外側の青線まで必ずデザインを作成してください。
- ②指定色以外の背景や装飾を施す場合は、仕上がりサイズより外側の青線まで必ずデザインを作成してください。
- ③塗り足しが必要な場合、白地の出る可能性があります。
- ④装飾の隅に文字を入ると、文字が隠れてしまいます。必ずアウトライン化してください。

■色について注意

- 色の再現性は、印刷方法・媒体により異なります。
- パソコンのモニターは色再現性が異なる場合がありますのでご注意ください。
- 印刷物の色再現性は必ずしも色再現性が保証されません。印刷物の色再現性は必ずしも色再現性が保証されません。

■画像使用について

- ①解像度は300dpi以上の画像を使用してください。
- ②画像サイズは1000px以下の画像を使用してください。画像の解像度の保証はできません。ご了承ください。
- ③複製・転載は、Authorizer 上で許可します。リンクでの複製は禁止してください。
- ④データ（画像）を複製した際は必ず元のデータから複製してください。
- ⑤複製している場合は必ず元のデータから複製してください。
- ⑥複製は必ず元のデータから複製してください。複製しない場合は必ず元のデータから複製してください。
- ⑦複製は必ず元のデータから複製してください。複製しない場合は必ず元のデータから複製してください。
- ⑧複製は必ず元のデータから複製してください。複製しない場合は必ず元のデータから複製してください。

■アウトライン化について

- Authorizer での入稿の際は、必ずアウトライン化をお願いします。
- アウトライン化をお願いします。

■特殊効果について

■印刷効果について

■カラーについて

■データ作成ソフトについて

Macintosh (OS10.5まで)
Adobe Illustrator (バージョンはCS6まで)

■データ入稿についてのおとりとお願い

- ご入稿いただいたデータの内部状況によっては再度ご入稿頂く場合があります。
- データ作成不具合による再入稿に際し印刷が滞りかねる場合があります。ご了承ください。
- メールの添付以外の方法にてデータを再入稿される際は、お手数ですが必ずご連絡ください。

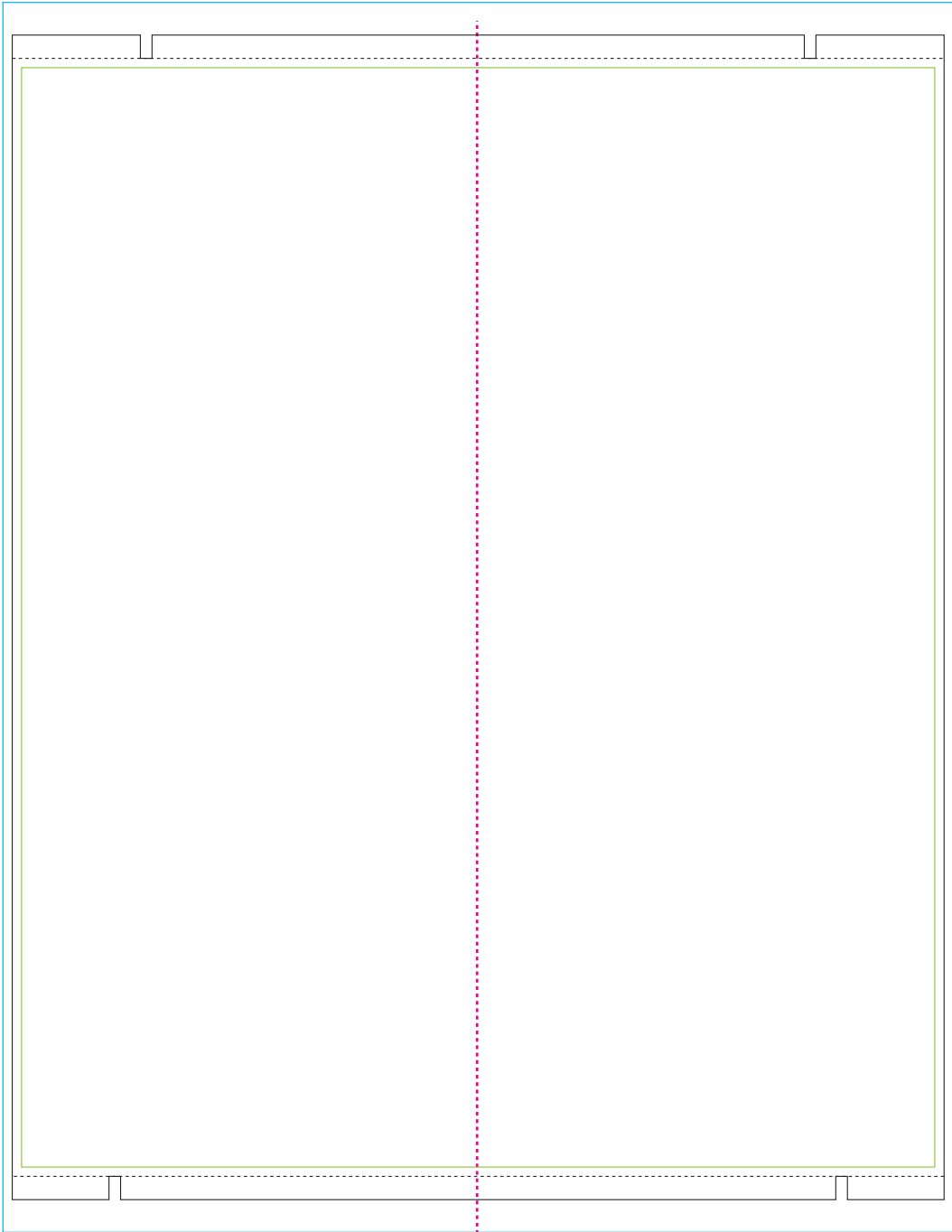
印刷データ作成時の注意事項

※作成前に必ずお読みください！
※店舗名等のロゴをデータで支給いただく場合、下記に合わせてデータをご用意ください。

- 【黒線】 仕上がりサイズとなります。
- 【緑線】 重要なデザインは緑線の内側に納めてください。
- 【青線】 背景色が白以外の場合、仕上がりサイズより外側の青線まで塗り足しを付けてください。

サイズ：W2000×H2500mm
※高さは1600mm~2500mmまで調整可能です

仕立て：上下棒袋 50mm 棒袋内切れ込み 4箇所
2枚繋ぎ（縦繋ぎのみ）



繋ぎ位置