

# EXPLANATION ポスターグリップ主要説明

## ポスターグリップ (PG) パネル

- 前4辺のフレームが手で開けられるため、パネルを取付けたまま、掲示物の入れ替えがカンタンにできます。

## タンパーグリップ (TG) パネル

掲示物いたずら盗難防止仕様

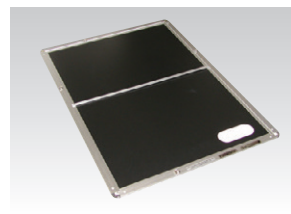
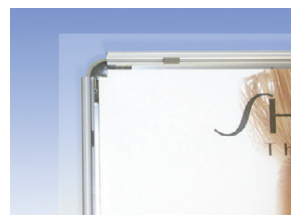
- 前4辺のフレームを専用パーツ (オープナー) で開けるため、公共の場所や掲示物が手で触れられる所でご使用下さい。  
※フレームに指がかかる部分がなく、オープナーを使用しないと、手で開けにくい形状になっています。



オープナー

## 規格商品について

- 全ての商品 (PG-75R除く) には、表面カバーがセットされています。
  - 20S、32R、32S、44R、44S、ツーオープン はアクリル板1.5mm
  - 20RN は、ペットGの0.5mmになります。
- 壁掛け用吊下げ金具として縦横計4ヶ所 (吊紐付) が取付けされています (両面、ツーオープンを除く)。  
説明書は全商品に入っています。
- A0以上の屋内用PG、TGには裏面に補強材1本が付いています。
- 屋外仕様には、全て水抜き穴加工がされています。  
但し、耐水性のない掲示物の場合、パックシート (P17) をご利用ください。



フレームの中で一部、**屋内限定仕様**のものがございます。フレームのゴールド・シルバー (SM)・化研ゴールド・化研クローム、以上の製品は耐候性・耐蝕性の問題により屋外には適していませんので、よくお確かめの上、ご注文ください。

## 特注品について

特注サイズ (1枚より)、特注色 (50枚以上)、ロゴ、マーク入れも承ります。



# ATTENTION 注意事項

## 屋外用は、そのまま使用すると水が入ります。

掲示物(ポスター等)防水加工なき場合、防水目的のバックシート(別売)をご使用下さい。

- バックシートとは、表面が透明の塩ビ板1mmと裏面が軟ビ0.5mmの袋状のカバーです。中に掲示物を入れてご使用下さい。
- バックシートをご使用いただく場合、パネルは規格サイズより**10mm**大きくなります。通常の屋外用には入りませんので、必ず「バックシート仕様」とご指定下さい。その際表面カバーは必要ありません。
- バックシートは規格品のB1、A1、B2、A2サイズの**たて型**をご用意しております。
- 両面用には、バックシートは2枚必要です。
- バックシートは消耗品とお考え下さい。また、ご使用になる環境に依り素材の性質上熱変形が生じることがありますのでご了承下さい。

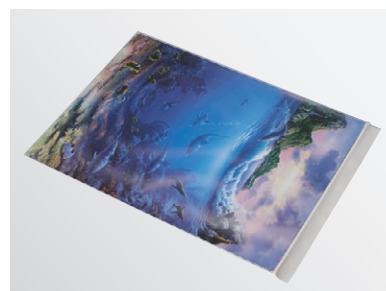
**注** A0,B0サイズのバックシートは用意しておりませんので、水のかかる場所でお使いになる場合は、掲示物にラミネート等の防水加工を施してご使用下さい。



バックシートを開きます



ポスターを挿入します



ポスターの挿入完了

## ポスターグリップ (PG) のコピー品及び類似品等にご注意ください。

前4辺開閉式パネル・Poster Grip (ポスターグリップ)とは米国MDI (Marketing Displays International) 社の登録商標です。日本国内ではシンエイ株式会社のみがライセンスを取得し、製造・販売しています。この「ポスターグリップ」にデザイン・形状等が酷似しているコピー品・類似品が現在確認されていますのでご購入の際は十分ご注意ください。

見分け方は、ポスターグリップシリーズ全商品の裏面に

「Poster Gripロゴ」「当社・MDI社ロゴ」「MDI品権利保護」の下記3種のシールのあるものが当社品です。



各国のMDI品は数多くの特許、実用新案、意匠の権利を有し、日本に於いても、その権利は保護されています。

※シールの配置場所は商品・サイズによって異なります。

ポスターグリップ及びその関連品はオリジナル品で当社が一番早く国内市場に出した製品です。ブランドを守る為、常に最高品質を求め、併せてデザイン、機能、価格にも注力しております。

**ご注意:「メディアグリップ」は当社製品ではございません。**

その他、類似品の中には開閉用のバネがすぐにとれる、部品が抜け落ちるといった品質に欠陥のある粗悪品も確認されております。また、LEDパネルについても現在類似品が確認されておりますので、ご購入の際は商品名等をよくお確かめの上ご注文下さい。