

この1台でアイデアをかたちに

高品質なプリントとキレのあるカットが、
今までにない輝きと斬新なデザインを産みだします



CJV150 Series

シルバーインク搭載プリント&カット対応インクジェットプリンタ

CJV150-75

0.8m 幅

シールやラベル、ステッカー
もっと手軽につくりたい

シルバーインクが映えるデザイン性豊かなシールやラベル、ステッカー、アーティストックなポスターや販促ツールを作るなら、小回りのきくこのサイズ。



CJV150-107

1.1m 幅

POP や AO サイズのポスターを
もっと素早くつくりたい

リードタイムを最短に、でもクオリティには妥協しない。
そんなフットワークを大事にするカウンターサービスを
実現するなら、このサイズ。



CJV150-130

1.3m 幅

サインも販促物も
スモールからワイドまで対応したい

あらゆる販促物に対応できる幅広サイズでありながら
コンパクトなモデル。



CJV150-160

1.6m 幅

大型サインや車両マーキング
制作コストを抑えて美しくつくりたい

ワイドサイズに対応し、品質もコストも幅広いニーズ
にこたえられる、頼りになるサイズ。

主な仕様	CJV150-75	CJV150-107	CJV150-130	CJV150-160
プリントヘッド	オンデマンドピエゾヘッド			
プリント分解能	360 dpi、540 dpi、720 dpi、1080 dpi、1440 dpi			
最大作図幅	800 mm	1,090 mm	1,361 mm	1,610 mm
最大メディア幅	810 mm	1,100 mm	1,371 mm	1,620 mm
インク	種類/色 エコソルベントインク SS21 (C, M, Y, K, Lc, Lm, Lk, Or, W, Si) ES3 (C, M, Y, K, Lc, Lm, W)		水性昇華インク Sb53 (Bl, M, Y, K, DK, LBl, Lm) Sb54 (Bl, M, Y, K, LBl, Lm)	
	容量 SS21: 440 ml インクカートリッジ/2 L インクパック*1, 3 ES3: 440 ml インクカートリッジ*2		Sb53: 440 ml インクカートリッジ/2 L インクパック*3 Sb54: 440 ml インクカートリッジ/2 L インクパック*3	
	循環 MCT (Mimaki Circulation Technology) (ホワイトインク、シルバーインクのみ)			
メディア厚み	1.0 mm 以下			
ロール重量	40 kg 以下			
適合規格	VCCIクラス A / FCCクラス A / UL 60950 準拠 ETL / CE マーキング (EMC 指令、低電圧指令、機械指令) CB 認証 / RoHS 対応 / REACH / エナジースター / RCM			
インターフェイス	USB 2.0、LAN (イベントメール用)			
電源仕様	単相 AC 100 ~ 120V / AC 220 ~ 240V			
消費電力	100V 系: 1.44kW、200V 系: 1.92kW			
動作環境	使用可能温度: 20 ~ 30°C、湿度: 35 ~ 65% Rh (結露なきこと)			
外形寸法 (W x D x H)	1,965 mm x 700 mm x 1,392 mm	2,255 mm x 700 mm x 1,392 mm	2,525 mm x 700 mm x 1,392 mm	2,775 mm x 700 mm x 1,392 mm
重量	126 kg	142 kg	157 kg	168 kg
標準価格	1,480,000 円 (税別)	1,680,000 円 (税別)	1,980,000 円 (税別)	2,280,000 円 (税別)

*1: ホワイト、シルバーは 220 ml カートリッジのみ。
*2: ホワイトは 220 ml カートリッジのみ。
*3: 2L インクパックを利用するには、別売りオプションの MBIS3 (Mimaki Bulk Ink System3) が必要。

サブライム

品名	色	品番	備考	
SS21	シアン	SPC-0501C	440 ml インクカートリッジ 14,000 円 (税別)	
	マゼンタ	SPC-0501M		
	イエロー	SPC-0501Y		
	ブラック	SPC-0501K		
	ライトシアン	SPC-0501Lc		
	ライトマゼンタ	SPC-0501Lm	220 ml インクカートリッジ 12,000 円 (税別)	
	オレンジ	SPC-0501Or		
	ライトブラック	SPC-0501Lk		
	ホワイト	SPC-0504W-2		
	シルバー	SPC-0504Si		220 ml インクカートリッジ 21,000 円 (税別)
ES3	シアン	SPC-0588C	2,000 ml インクパック 49,200 円 (税別)	
	マゼンタ	SPC-0588M		
	イエロー	SPC-0588Y		
	ブラック	SPC-0588K		
	ライトシアン	SPC-0588Lc		
	ライトマゼンタ	SPC-0588Lm	440 ml インクカートリッジ 13,000 円 (税別)	
	オレンジ	SPC-0588Or		
	ライトブラック	SPC-0588Lk		
	シアン	SPC-0440C		220 ml インクカートリッジ 13,000 円 (税別)
	マゼンタ	SPC-0440M		
イエロー	SPC-0440Y			
ブラック	SPC-0440K			
ライトマゼンタ	SPC-0440Lm			
ES3	ライトシアン	SPC-0440Lc	220 ml インクカートリッジ 13,000 円 (税別)	
	ライトマゼンタ	SPC-0440Lm		

品名	色	品番	備考
Sb53	ブルー	SB53-BL-44	440 ml インクカートリッジ 7,500 円 (税別)
	マゼンタ	SB53-M-44	
	イエロー	SB53-Y-44	
	ブラック	SB53-K-44	
	ディープブラック	SB53-DK-44	2,000 ml インクパック 22,000 円 (税別)
	ライトブルー	SB53-LBL-44	
	ライトマゼンタ	SB53-LM-44	
	ブルー	SB53-BL-2L	
	マゼンタ	SB53-M-2L	440 ml インクカートリッジ 7,500 円 (税別)
	イエロー	SB53-Y-2L	
	ブラック	SB53-K-2L	
	ディープブラック	SB53-DK-2L	
ライトブルー	SB53-LBL-2L	2,000 ml インクパック 22,000 円 (税別)	
ライトマゼンタ	SB53-LM-2L		
ライトブルー	SB54-LBT-44		
ライトマゼンタ	SB54-LMT-44		
Sb54	ブルー	SB54-BLT-44	2,000 ml インクパック 22,000 円 (税別)
	マゼンタ	SB54-MT-44	
	イエロー	SB54-YT-44	
	ブラック	SB54-KT-44	
	ライトブルー	SB54-LBT-44	エコパスポート 認証取得 (Certificate No. NEP1605)
	ライトマゼンタ	SB54-LMT-44	
	ブルー	SB54-BLT-2L	
	マゼンタ	SB54-MT-2L	
イエロー	SB54-YT-2L	エコパスポート 認証取得 (Certificate No. NEP1605)	
ブラック	SB54-KT-2L		
ライトブルー	SB54-LBT-2L		
ライトマゼンタ	SB54-LMT-2L		

* GREENGUARD Gold 認定該当インクは、エコソルベントインク SS21 のみ。

ソフトウェア

使いやすさと高機能を両立した新開発ソフトウェア RIP

Raster Link 6

- ◆より美しく、より高度な仕上がりを、直感的でわかりやすい操作性で実現
- ◆表現力を豊かにする多彩な色変換機能を搭載

(Web アップデート機能に対応)

- ◆プログラム更新とグローバルダウンロードを Web 経由で行える Web アップデート機能に対応

Mimaki 株式会社 ミマキエンジニアリング
japan.mimaki.com 本社 / 〒389-0512 長野県東御市滋野乙2182-3

テクニカルコールセンター 0120-106-114 受付時間 9:00~18:00 (土・祝日・年末年始休業日除く)

東京支社 〒141-0001	品川区北品川 5-9-41 TKB 御殿山ビル	Tel.03-5420-8680
JP デモセンター 〒141-0031	品川区西五反田 7-22-17 TOC ビル 6F	Tel.03-6371-2922
大塚支店 〒864-0062	佐賀県水町 3-36-15	Tel.06-9389-8258
札幌営業所 〒080-0031	札幌市中央区北 1 条東 2-5-2 札幌泉第 2 ビル 1F	Tel.011-200-5500
仙台営業所 〒984-0825	仙台市若林区古城 3-10-7	Tel.022-352-5333
北関東営業所 〒321-0833	宇都宮市築町 1784-5	Tel.028-346-2802
さいたま営業所 〒330-0802	さいたま市大宮区宮崎 3-1-2 明治安田生命大宮ビル 1F	Tel.048-615-0110
横浜営業所 〒222-0033	横浜市港北区新横浜 3-1-9 アリーナタワー 1F	Tel.045-478-0211
西東京営業所 〒192-0906	八王子市北野町 593-6	Tel.042-649-3877
長野営業所 〒389-0512	東御市滋野乙 1628-1	Tel.0268-64-2377
名古屋営業所 〒468-0052	名古屋市天白区井口 1-309	Tel.052-807-7601
京都営業所 〒601-8122	京都市南区上烏羽北第 1 本町 12-2 長谷川ビル 1F	Tel.075-693-8960
金沢営業所 〒920-0027	金沢市軟西新町 2-12-6	Tel.076-222-5380
神戸営業所 〒651-0063	神戸市中央区東川崎町 2-1-30 三宮国際ビル 1F	Tel.078-291-5998
広島営業所 〒731-0101	広島市安佐南区八木 1-7-25	Tel.082-873-8500
福岡営業所 〒761-8054	高松市平八町 8-6	Tel.087-814-9901
福岡営業所 〒812-0041	福岡市博多区百太郎 5-11-15	Tel.092-812-1355

For
SIGN
GRAPHICS

シルバーインク搭載プリント & カット対応
インクジェットプリンタ

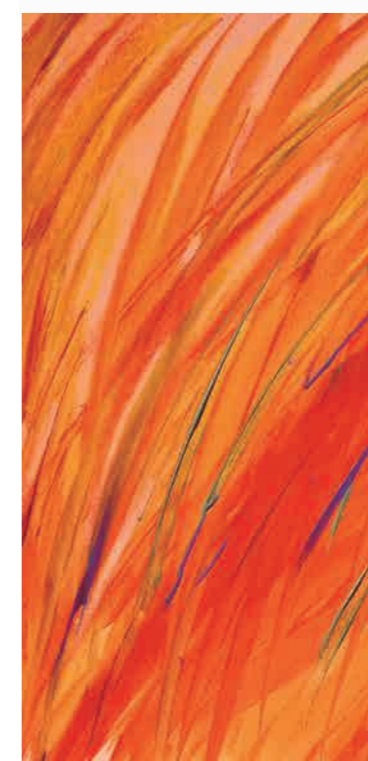
CJV150 Series

CJV150-75/107/130/160

Mimaki



Mimaki のハイスpek エントリーモデル



かつてない輝きを

想像力をかき立てるシルバーインク

新開発のSS21 シルバーインクを搭載。従来のシルバーインクに比べ約1.67倍*の輝度を実現しています。これによって、光り輝く美しいメタリック表現を可能にします。

*従来のES3インクとの比較



キャッチやロゴをシルバーにすることにより、インパクトのあるデザインが作成できます。

高輝度シルバーインクは、見る角度によって輝きの変化を生み出し、見る人を引き付けます。

オレンジインク/ライトブラックインクでワンランク上の表現を

オレンジインクによって色再現領域が広がることで、PANTONEカラーのカバー率は、近似色で約94.8%。コーポレートカラーや食品のみずみずしさを表現することができます。また、ライトブラックインクの採用により、グレースケールの階調性を強化。モノクロデータの忠実な再現はもちろん、グレースケール出力時の色転びや、トーンジャンプのないグレーバランスを実現。より忠実な表現が可能です。

アイデアがすぐに形になる プリント&カット機能

CJV150-75/107/130/160は、高機能で高性能なカット機能を内蔵しており、これ一台でラベルやステッカー、カーラッピングフィルムなどの作成が可能です。

連続カットが可能になる「連続トンボ読み取り機能」

RasterLink6で配置したひとつひとつのトンボを連続して読み取り、読み取ったトンボの位置に基づいてカッターの位置を補正するため、正確にカットすることができます。



多彩なカット方法で様々なニーズに応えられる

カット方法は、台紙を残してカットする「ノーマルカット」、台紙までカットして繰り抜く「ダイカット」、ステッカーの姿切りや絵柄の切りぬき、POPの折り目づけにも使える「ハーフカット」に対応しています。

トンボ無しプリント&カット/カット&プリント機能

トンボ無しでカットできるので、メディアの無駄を最小限にすることができます。

切り残しを防ぎ、シャープなカットを実現する「オーバーカット/コーナーカット機能」

カットの開始点と終了点をオーバーラップさせるオーバーカット機能を使えば、厚いメディアや粘り気のあるメディアでも切り残し無くカットできます。また、開始点と終了点だけでなく、全ての角をオーバーラップするコーナーカット機能も搭載。シャープなカットが可能です。



長尺データでも正確にカットできる「中間トンボ機能」

中間トンボを読み取り、カッターの位置補正を複数回行うことで、長尺の画像でも正確に輪郭をカットできます。

連続運転を可能にする「クランプ圧自動切替機能」

メディアを保持するクランプの圧力を自動で切り替え。プリントとカットそれぞれに最適な圧力がクランプにかかるので、連続運転時でも手動でクランプ操作することなく、無人稼働させることができます。

薄いメディアの作業効率を上げる「カット&プリント機能」

熱転写ラバーシート等薄いメディアを使うときに起こりやすい「剥がれ」や「カット不良」を防ぐ「カット&プリント機能」も搭載。先にカットを行ってからプリントすることで、作業効率がアップします。



目を奪う美しさ

バンディングを軽減

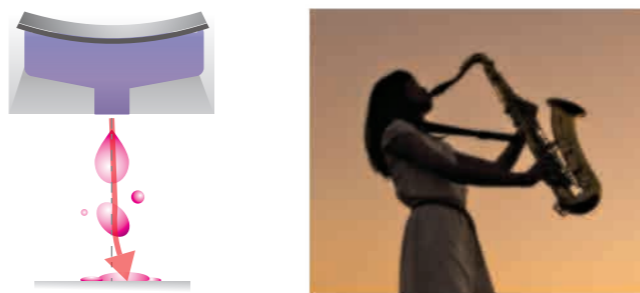
バンディングを軽減するミマキ独自の技術MAPS2がさらに進化してMAPS3*に。バンディングが目立ちやすい部分のドットを間引き、重ねて印刷をすることで、バンディングを軽減します。

*MAPS3: Mimaki Advanced Pass System 3



高度なインク吐出技術で常に高画質を

ミマキ独自の高度なインク吐出制御により、真円に近いインク滴を吐出し、正確にメディアに着弾させることができます。着弾精度の向上によって、文字や罫線、エッジ部分をシャープに表現可能です。



波形コントロールなし

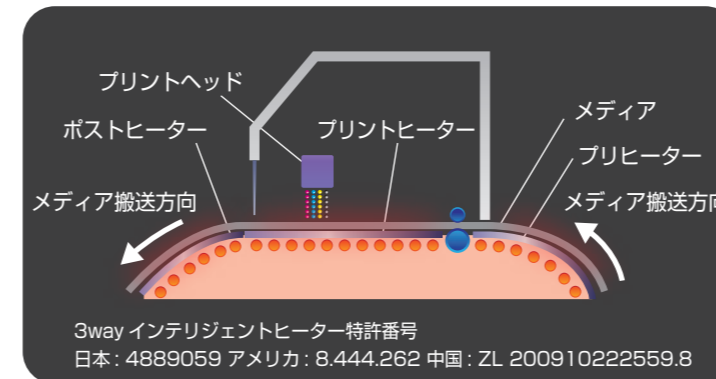


波形コントロールあり

3Way インテリジェントヒーター

3Way インテリジェントヒーターは、メディアに着弾したインク滴を定着します。ミマキの独自技術で温度コントロールしながらメディアを加熱することで、高発色・高画質な状態を保ったまま定着。安定した発色と出力後のハンドリングの容易さを両立します。

- ・プリヒーター：印刷前にメディアを最適な温度に加熱
- ・プリントヒーター：メディアに着弾したインクを滲みの発生前に乾燥させ、発色性を向上
- ・ポストヒーター：インクの乾燥を促進させ、安定した巻き取りを実現



3Way インテリジェントヒーター特許番号
日本: 4889059 アメリカ: 8,444,262 中国: ZL 200910222559.8

滑らかなグラデーション表現

3種類のサイズ (Large/Middle/Small) のドットを打ち分けることにより、大判印刷でも粒状感無く滑らかに表現します。また、Largeドットサイズは35pl。このサイズをうまく使うことで、印刷速度を上げた設定でもしっかりとした濃淡を表現可能です。

ユーザーに寄り添う、安心のユーザビリティ

ダウンタイムを最小限にする連続運転サポートパック

CJV150-75/107/130/160ではダウンタイムを最小限に抑えるため、以下の連続運転サポートパックをご用意しています。

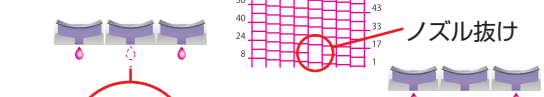
生産性を維持する「NRS*1」

ノズルに問題が発生しても、別のノズルで代替してプリントを継続できるNRSを搭載。サービスマンの修理を待つことなくプリントを再開でき、生産性を維持できます。

*1 NRS: Nozzle Recovery System

*2 1ノズル列あたり10個のノズルが登録可能です。

ノズル抜け箇所をチェックして抜けしているノズル番号を登録*2

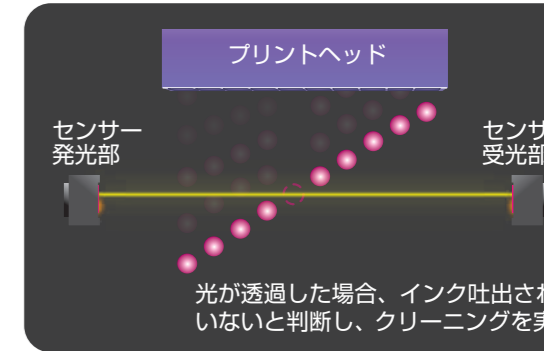


ノズル抜け発生 → ノズル番号登録 → 印刷継続
ノズルリカバリーで作業継続

印字不良を未然に防ぐ「NCU*」

ミマキ独自の自動ノズルチェック機構NCUを搭載。ノズル抜けを発見した場合は自動でクリーニングを実行し、ノズル抜けの解消を行います。クリーニングでもノズル抜けが解消しない場合は、「NRS」が自動でノズルリカバリーの設定を行ってプリントを再開。連続出力時のノズル抜けによるメディアのロスを最小に抑えます。

* NCU: Nozzle Check Unit



安定したプリントを可能にするインク循環システム「MCT*」

ホワイトインク/シルバーインクを定期的に循環させることで顔料の沈殿を効果的に抑制するMCTを搭載。トラブルを未然防止するとともに、マシンの立ち上がりから安定した出力を実現します。また、MCTはインク廃液の抑制にも貢献し、環境的にも経済的にも優れた運用を後押しします。

* MCTはホワイトインク/シルバーインクでのみ作動します。(MCT = Mimaki Circulation Technology)

